

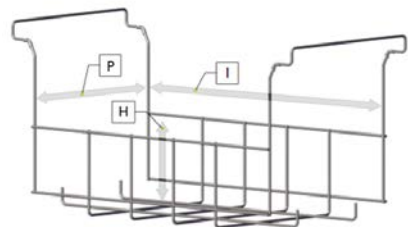


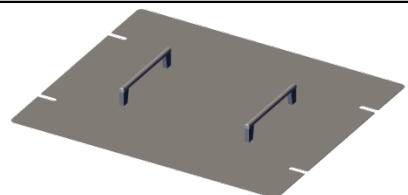
<b>Elmasonic EasyCARE TL</b>	
230 V~ Réf. Art.	<b>108 4261</b>
<b>Prix</b>	<b>3.750 €</b>
<p><b>Description Elmasonic EasyCARE TL:</b>          L'appareil Elmasonic EasyCARE TL est un appareil à ultrasons très performant simple à intégrer dans les postes de travail de pré-nettoyage. Avec sa fréquence d'ultrasons de 37 kHz, sa fonction Pulse intégrée pour un nettoyage maximal et son voyant d'avertissement à deux niveaux en cas de surchauffe (permettant d'éviter des incrustation par dénaturation protéinique), l'appareil Elmasonic EasyCARE TL est parfaitement équipé pour le pré-nettoyage d'instruments chirurgicaux.          La livraison comprend un certificat d'essai pour la qualification des appareils conforme à la norme DIN SPEC 40170. La requalification de l'appareil et de son intégration dans la validation des procédés est ainsi possible.          La requalification professionnelle de l'appareil est effectuée par le service Elma.</p>	

**Caractéristiques produit EasyCARE TL**

- Puissance ultrasonore maximale grâce à une fonction Pulse intégrée
- Voyant d'avertissement en cas de surchauffe permettant d'éviter des incrustation par dénaturation protéiniqu
- Pour plusieurs de paniers DIN et ISO en raison de la profondeur de la cuve de 30 cm
- Deux marquages de remplissage pour un dosage sûr et économique du nettoyant chimique
- Fond de cuve incliné pour un vidage et un remplacement simples du liquide de nettoyage
- Utilisation simple grâce à l'élément de commande placé sur le devant du plan de travail
- Intégration simple et peu encombrante dans les tables de pré-nettoyage
- Supports muraux pour le couvercle offrant une zone de travail libre et rangée
- Nettoyage hygiénique grâce à des angles de cuve arrondis et une unité de commande facile à nettoyer
- Certificat d'essai pour la qualification des appareils ainsi que requalification régulière

Caractéristiques techniques:	
<b>Elmasonic EasyCARE TL</b>	
Caractéristiques mécaniques	
Volume cuve exploitée (L)*	30/50 * en fonction de la hauteur de remplissage selon le marquage
Dimensions intérieures cuve I/P/H (env. mm)	600x450x293
Matériau Cuve (acier inoxydable)	1.4301
Écoulement (")	1 1/2
Porte-panier max. (kg)	15
Poids	
Cuve à ultrasons (kg)	15,5
Générateur (kg)	8,5
L'élément de commande (kg)	0,8
Couvercle (kg)	2,3
Porte-panier (kg)	1,2
Données électriques	
Tension secteur (V~)	230
Fréquence ultrasonore (kHz)	37
Puissance ultrasonore effective (W)	600
Puissance ultrasonore de pointe* (W)	2400
Minuterie (min)	1-15 & marche en continu
Niveau sonore	
Pression acoustique (L <sub>pAU</sub> )**	<75 dB ** Pression acoustique mesurée avec panier et couvercle de protection à une distance d'un mètre
Pression acoustique (L <sub>pZ</sub> )**	<110 dB ** Pression acoustique mesurée avec panier et couvercle de protection à une distance d'un mètre

**Accessoires:**
**Elmasonic EasyCARE TL**

 Porte-panier dimensions (I/P/H mm):  
**Réf. Art.**

 551x287x137  
**107 7734**
**Prix**
**260 €**

 Couvercle (I/P/H mm):  
**Réf. Art.**

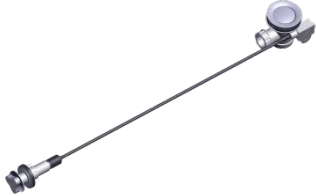
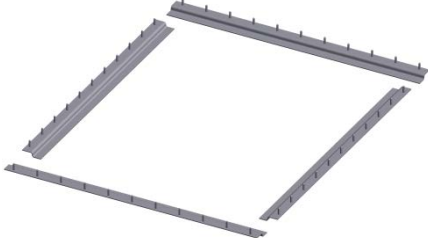
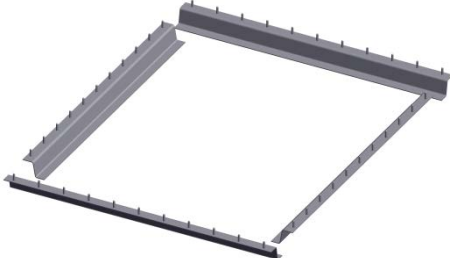

 640x540x48  
**107 7689**
**Prix**
**160 €**

 Supports muraux pour le couvercle 2x  
 (d xl mm)  
**Réf. Art.**

 5x80  
**108 3581**
**Prix**
**37 €**

 Garniture de vidange avec clapet et tirette (")  
**Réf. Art.**

 1 ½  
**107 7658**
**Prix**
**230 €**

	Garniture de vidange avec clapet et bouton tournant (") <b>Réf. Art.</b>	1 ½ <b>108 7588</b>
<b>Prix</b>		<b>185 €</b>
	Support V1 (Hauteur mm) <b>Réf. Art.</b>	10,30 <b>108 3768</b>
<b>Prix</b>		<b>116 €</b>
	Support V2 (Hauteur mm) <b>Réf. Art.</b>	31,10 <b>108 3769</b>
<b>Prix</b>		<b>110 €</b>
	Acier inoxydable bouchon de vidange <b>Réf. Art.</b>	<b>108 3661</b>
<b>Prix</b>		<b>31 €</b>
Tous les prix à partir de l'usine, sans emballage extérieur, hors taxes Sous réserve de modifications techniques et optiques 05/2017		