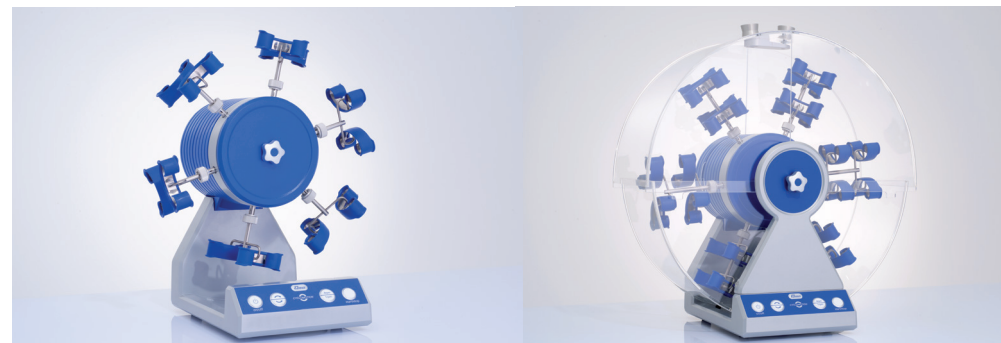


## Cyclomotion

Appareil de rotation de montres

- Cyclomotion: sans capot de protection
- Cyclomotion pro: avec capot de protection



### Numéros de commande et prix courant

Cyclomotion	Sans brides	Avec brides pour 12 montres	Avec brides pour 24 montres
N° de commande 110 - 240 V~	1035171	1035171 + 6 x 1035190	1035171 + 6 x 1035192
Prix courant	1.390,00 €	1.630,00 €	1.810,00 €
Cyclomotion pro			
N° de commande 110 - 240 V~	1035170	1035170 + 6 x 1035190	1035170 + 6 x 1035192
Prix courant	2.430,00 €	2.670,00 €	2.850,00 €

### Contenu de la livraison

- Manuel d'utilisation
- Adaptateur réseau

Tous les prix départ usine, hors emballage.

Les spécifications techniques servent de valeurs d'orientation et sont soumises à des tolérances dues à la production et à la fabrication. Un bon fonctionnement ne peut être garanti que lors de l'utilisation d'accessoires Elma d'origine.

## Cyclomotion / Cyclomotion pro

### Caractéristiques et fonctions du produit

- |   |
|---|
| ▪ Moteur puissant et silencieux avec embrayage à friction intégré et couple de maintien (en mode veille)  |
| ▪ Vitesse de rotation réglable : 1 rpm ou 4 rpm pour les tests d'endurance et le remontage rapide des montres   |
| ▪ Sens de rotation réglable : rotation à droite, rotation à gauche ainsi que rotation droite-gauche par inversion du sens de rotation                     |
| ▪ La combinaison d'étriers de maintien, sélectionnable individuellement, permet le remontage simultané de mouvements à remontage unilatéral ou bilatéral. |
| ▪ Cyclomotion pro avec capot de protection verrouillable, offre une protection supplémentaire contre la poussière et les effets mécaniques                |

## Cyclomotion / Cyclomotion pro

### Données techniques - Mécanique

Cyclomotion	Sans brides	Avec brides pour 12 montres	Avec brides pour 24 montres
Dim. ext. de l'appareil Dia / P / H (mm)	250 / 410 / 330	400 / 485 / 330	470 / 520 / 330
Poids (kg)	11	11,5	12
Charge max. par support horaire (g)	--	180	180
Cyclomotion pro			
Dim. ext. de l'appareil Dia / P / H (mm)	555 / 595 / 330		
Poids (kg)	16	16,5	17
Charge max. par support horaire (g)	--	180	180

### Données techniques - Électronique

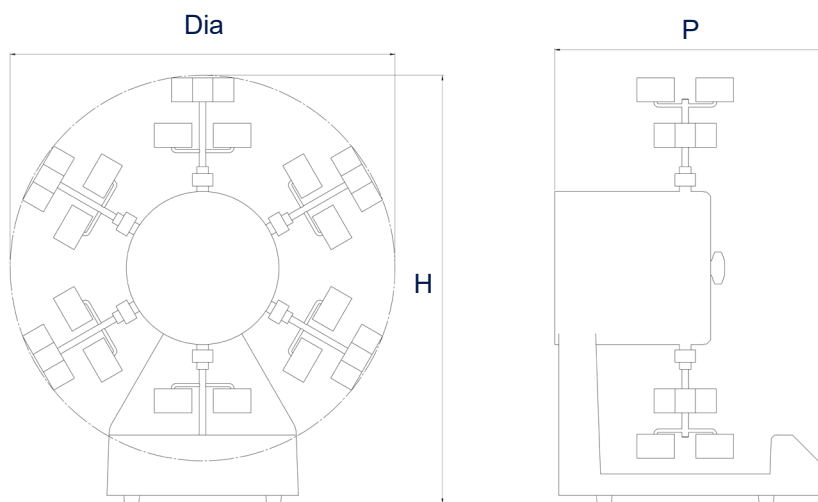
	Cyclomotion	Cyclomotion Pro
Tension de réseau (V~)	100 - 240	
Fréquence de réseau (Hz)	50 / 60	
Puissance absorbée totale (W)	24	
Rotation de la tête de la broche par min	s1 / 4	
Rotation de l'étrier de maintien par min	4,5 / 18	

Les spécifications techniques servent de valeurs d'orientation et sont soumises à des tolérances dues à la production et à la fabrication. Un bon fonctionnement ne peut être garanti que lors de l'utilisation d'accessoires Elma d'origine.

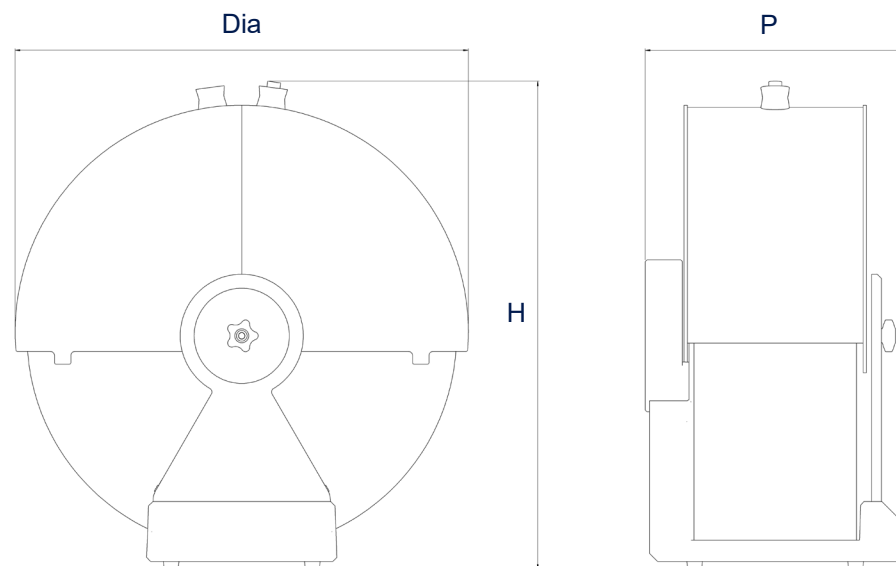
## Cyclomotion / Cyclomotion pro

### Définition des mesures

Cyclomotion








Cyclomotion Pro



Les illustrations sont à titre indicatif seulement et ne sont pas à l'échelle.

Les spécifications techniques servent de valeurs d'orientation et sont soumises à des tolérances dues à la production et à la fabrication. Un bon fonctionnement ne peut être garanti que lors de l'utilisation d'accessoires Elma d'origine.

## Appareil de rotation de montres Accessoires - Cyclomotion (pro)

	Brides sur support pour 2 montres avec bracelets				Brides sur support pour 4 montres avec bracelets			Brides industrie pour 4 montres sans bracelets	Boîte montres pour 4 montres sans bracelets	Support mural
N° de commande	1035190	1045571	1035359	1045566	1035192	1035360	1045568	1035361	1053528	1035701
Prix courant	40,00 €		40,00 €		70,00 €	70,00 €		74,00 €	120,00 €	70,00 €
Dimension ext. L / P / H (mm)	130 / - / 85	100 / - / 85	130 / - / 125	110 / - / 125	130 / - / 75	130 / - / 115	110 / - / 125	80 / - / 120	145 / 135 / 40	80 / 90 / 145
Longueur max. de la montre (mm)	165 - 205	150 - 165	165 - 205	150 - 165	165 - 205	165 - 205	150 - 165	--	--	--
Diamètre max. de la montre (mm)	--	--	--	--	--	--	--	--	43,0	--
Charge max. par support horaire (g)	180		180		180	180		180	180	--
Avec ascenseur gauche / droite			•			•				
										

Tous les prix départ usine, hors emballage.

Les illustrations sont à titre indicatif seulement et ne sont pas à l'échelle.

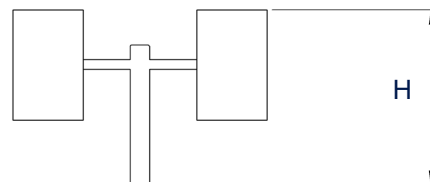
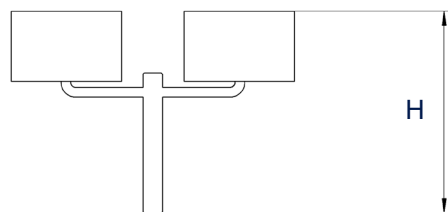
Les spécifications techniques servent de valeurs d'orientation et sont soumises à des tolérances dues à la production et à la fabrication. Un bon fonctionnement ne peut être garanti que lors de l'utilisation d'accessoires Elma d'origine.

## Appareil de rotation de montres Accessoires - Cyclomotion (pro)

### Définition des mesures

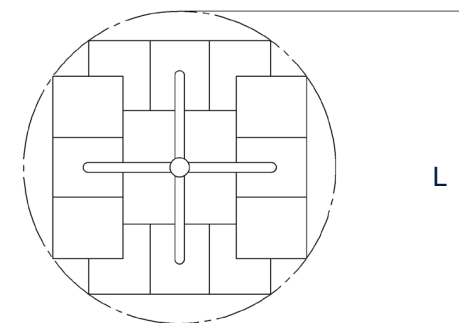
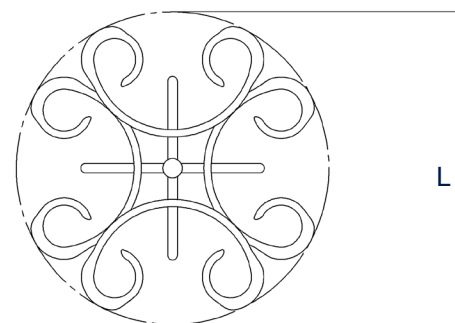
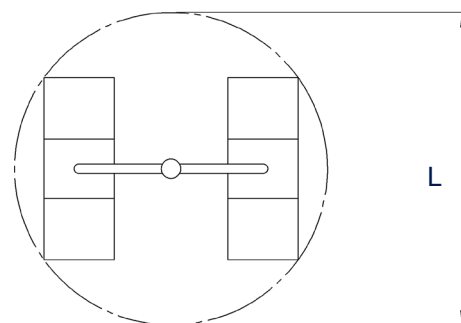
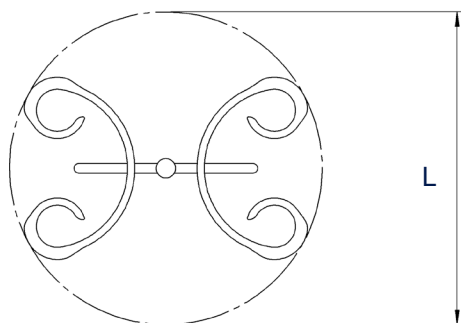
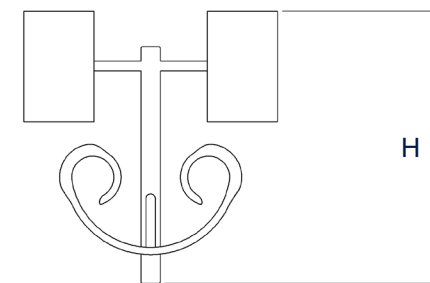
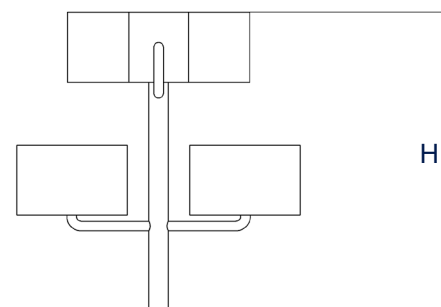
#### Brides sur support

pour 2 montres avec bracelets



#### Brides sur support

pour 4 montres avec bracelets



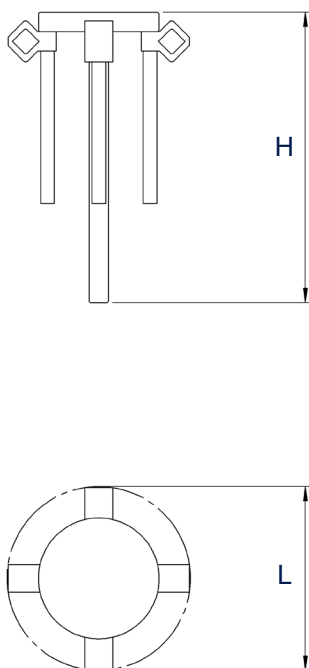
Les illustrations sont à titre indicatif seulement et ne sont pas à l'échelle.

Les spécifications techniques servent de valeurs d'orientation et sont soumises à des tolérances dues à la production et à la fabrication. Un bon fonctionnement ne peut être garanti que lors de l'utilisation d'accessoires Elma d'origine.

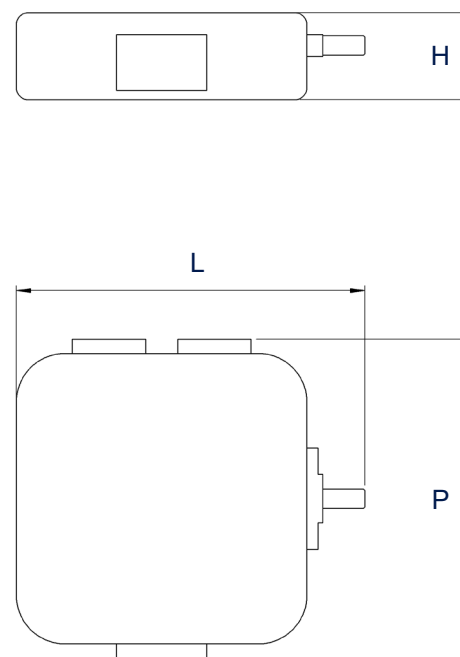
## Appareil de rotation de montres Accessoires - Cyclomotion (pro)

### Définition des mesures

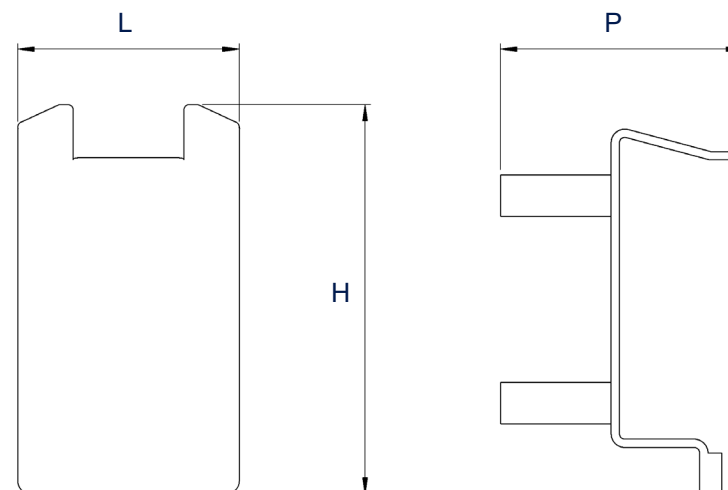
**Brides industrie**  
pour 4 montres sans bracelets



**Boîte montres**  
pour 4 montres sans bracelets



**Support mural**



Les illustrations sont à titre indicatif seulement et ne sont pas à l'échelle.

Les spécifications techniques servent de valeurs d'orientation et sont soumises à des tolérances dues à la production et à la fabrication. Un bon fonctionnement ne peut être garanti que lors de l'utilisation d'accessoires Elma d'origine.