

made
in
germany



Ultrasonics.Steam.Ultraclean.



Industrie

Elmasteam 8 basic

Kraftvolle Dampfreinigung für industrielle Anwendungen

- Reinigen, Spülen und Trocken - alles mit dem Elmasteam 8 basic
- Hohe Dampfverfügbarkeit mit 8 bar Dampfdruck
- Individuell einstellbare Druckbereiche „Soft“ und „Strong“
- Automatischer „Eco-Modus“ umweltschonend sowie kosten- und energiesparend
- Intelligentes Entkalkungsprogramm mit regelmäßigen Zyklen
- Ganze 3 Jahre Gewährleistung*

Elmasteam 8 basic

Qualität und Sicherheit bei durchdachter Dampfreinigungstechnik

In der Industrie und in Werkstätten fallen häufig durch während der Be- und Verarbeitung verschiedenster Werkstücke größere Mengen an Öl, Kühlschmierstoffen, Polierpasten und Spänen an. Um die bearbeiteten Werkstücke zu reinigen, empfiehlt sich eine effektive Vorreinigung mit dem leistungsstarken Elmasteam 8 Dampfstrahlreinigungsgerät.

Durch die wählbaren **Druckmodis „Soft“ und „Strong“**, die individuelle Regelung des Wasseranteils im Dampf (Nass- oder Trockendampf) und die starke, konstante Heizleistung kann das Elmasteam 8 basic auch für anspruchsvolle Reinigungsaufgaben eingesetzt werden. Im individuell einstellbaren **Eco-Modus** schaltet das Gerät automatisch auf 3 bar Betriebsdruck herunter, so dass umweltschonend Energie und Kosten gespart werden können. Über die **optionale Druckluftfunktion** können die gereinigten Teile abgeblasen, gekühlt und getrocknet werden.

Einfache manuelle Befüllung

über die Einfüllmulde
ohne zusätzlichen Trichter

Dampfregelung

als optionale Funktion:

- „wet“ - Nassdampf
- „dry“ - Trockendampf

Settings und Gerätemodi

- Steam Outlet:
Ablassen des Restdrucks
- „Soft-“ und „Strong“-Modi:
individuell einstellbare Druckbereiche
- Lock-Modus:
Deaktivieren des Handstücks und
des Fußschalters in
Anwendungspausen
- Service- und Einstellungs-Modi:
integriertes Entkalkungsprogramm,
energiesparender Eco-Modus, uvm.

Flexibles Handstück

mit 2 integrierten Funktionen:

- Dampf oder
- Druckluft zum Trocknen
des feuchten Reinigungsguts
(optional, wenn Druckluft-Funktion
integriert und angeschlossen ist)

Platzsparendes Design

mit minimaler Standfläche
oder zur Wandmontage



Film zur industriellen Teilereinigung
mit Elmasteam 8 basic.



Reinigen mit fester Düse und Fußpedal
Ermöglicht die Arbeit mit zwei Händen.
Ideal auch für größere Reinigungsstücke.



Reinigen mit flexiblem Handstück
Reinigungsgut kann mit Dampfpinzette gehalten
und schnell und effektiv abgestrahlt werden.



Reinigen in der Abdampfschale
Feuchtigkeit und Verschmutzung werden in der
Abdampfschale aufgefangen.

Elmasteam 8 basic

Die umweltfreundliche Reinigungsalternative

QUALITÄT und SICHERHEIT werden bei Elma groß geschrieben. Das heißt, es werden nur umfangreich erprobte Komponenten und hochwertige Materialien eingesetzt. Für mehr Anwendersicherheit verfügt Elmasteam 8 basic über einen **automatischen Lock-Modus**.

Wasser kann einfach manuell über die Einfüllöffnung oben am Gerät oder optional über eine integrierte, automatische Pumpe aufgefüllt werden. Eine **regelmäßige Entkalkung erhöht die**

Sicherheit und die Lebensdauer der Heizung. Über den integrierten Service-Modus kann das Entkalkungsprogramm einfach und programmgesteuert gestartet werden und so können mit dem Spülset eventuell auftretende Schmutzablagerungen im Tank leicht entfernt werden.

Um bei Verwendung von Stadtwasser den **Wartungsaufwand zu senken und Serviceintervalle zu verlängern**, können auch Filterkartuschen von Brita als optionales Zubehör eingesetzt werden.



Feste Düse mit Fußpedal
zum beidhändigen Arbeiten

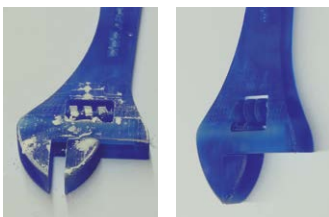
Übersichtliche Füllstands- und Serviceanzeige
Stetige und leichte Kontrolle des Betriebszustands

Digitales Manometer
Soll- und Ist-Druckanzeige

Rückseitige Anschlüsse
optional für Druckluft und Wasser (Wasseranschluss nur mit integrierter, automatischer Pumpe)

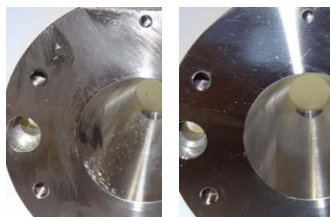
Anwendungsbeispiele vor und nach der Reinigung

STL-Bauteile



Abreinigen von Wachs

Flansch



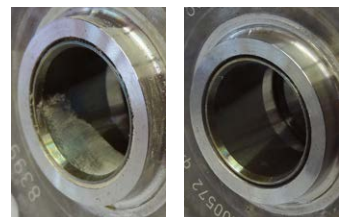
Abreinigen von Fett und Silikon

Zahnradgetriebe



Abreinigen von Öl und Spänen

Zahnradgetriebe



Abreinigen von Polierpaste

Des Weiteren können mit dem Elmasteam 8 basic auch hartnäckige industrielle Verschmutzungen wie Beizmittel, Klebewachse und -reste schonend entfernt werden.

Das Elma-Reinigungskonzept

Elmasteam 8 basic Dampfreinigungsgeräte werden durch ihre hohe Leistung zur Vorreinigung vor der Ultraschallreinigung oder zur Zwischenreinigung im Fertigungsprozess eingesetzt (①). Die vorgereinigten Teile können dann im Ultraschallbad restlos gereinigt werden (②). Durch die Vorreinigung fällt die Reinigungszeit kürzer aus, das Reinigungsbad wird weniger verschmutzt und muss weniger oft gewechselt werden.

Im Weiteren kann mit Elmasteam 8 gespült werden (③). Der Dampf ist mineralienfrei, so dass nach der Trocknung die Werkstücke und Bauteile fleckenfrei sind. Zum Schluss die Werkstücke einfach mit der Druckluft-Funktion des Elmasteams oder mit dem Elma Warmlufttrockner trocknen (④).



Technische Daten

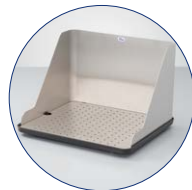
Arbeitsdruck (bar)	8,0	Dampftemperatur im Druckbehälter (°C)	max. 185
Druckbehältervolumen (l)	5,0	Dampftemperatur an der Düse (°C)	max. 160
Max. Füllvolumen (l)	3,8	Maße B/T/H (mm)	285 / 350 / 520
Max. Leistungsaufnahme (W)	3120	Gewicht (kg)	20,0

Im Lieferumfang enthalten sind:



Pinzette · Sieb · Wartungsschlauch · Spülset · Ersatz-Tankverschluss

Als weiteres Zubehör und weitere Geräteoptionen:



Abdampfschale



Filterkartusche Brita purity C150 Quell ST



Druckluft (optionale Funktion)



Kanister mit Füllstandsüberwachung

*3 Jahre Gewährleistung auf Elmasteam 8 basic bei sachgerechter Benutzung gemäß Bedienungsanleitung. Ausgenommen sind definierte Verschleißteile.