

made  
in  
germany



Ultrasonics.Steam.Ultraclean.



Ultraschallreinigungsgeräte

## Elmasonic EASY

The easy way to clean.

- Mehr Leistung durch Pulse-Funktion bei mineralischen Verschmutzungen und Polierpasten
- Warnanzeige bei Übertemperatur zum Schutz empfindlicher Teile
- Einfache Bedienung mit Sicherheitsabschaltung für mehr Anwendersicherheit

# Elmasonic EASY

## Überlegene Reinigungstechnik

Die Elmasonic EASY Serie umfasst 9 Gerätegrößen und zeichnet sich durch einfachste, anwenderfreundliche Bedienung aus. Mit 100 % Leistungsschall bei einer **Frequenz von 37 kHz**, der Pulse-Funktion und einer Warnanzeige bei Erreichen der Grenztemperatur im Ultraschallbad können die Geräte schnell und effizient typische Reinigungsaufgaben lösen.

Zum Entfernen von hartnäckigen, mineralischen Verschmutzungen und Polierpasten eignet sich die zuschaltbare Pulse-

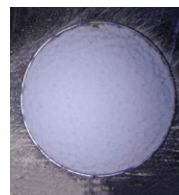
Funktion. Die Ultraschallwirkung wird um bis zu 20 % gesteigert und die Verunreinigungen können leicht und schnell entfernt werden.

Die Grenztemperatur kann individuell eingestellt werden. Bei Erreichen der Grenztemperatur warnt die LED-Anzeige. So wird verhindert, dass eiweißhaltige Verschmutzungen aushärten oder empfindliche Teile beschädigt werden.

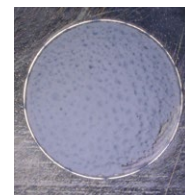
### Wirkungsvergleich von Sweep und Pulse

Die dauerhaft integrierte **Sweep-Funktion** gewährleistet eine gleichmäßige und flächige Schallverteilung und somit einen gleichmäßige Entfernung der Verschmutzung. Ideal bei Fetten, Ölen und Pigmenten, da diese schnell in der Reinigungslösung aufgelöst und abgereinigt werden.

Die zuschaltbare **Pulse-Funktion** erhöht die Ultraschallspitzenleistung. Die „Einschläge“ in die Verschmutzung sind punktuell stärker als im Normal-Modus. Der Ultraschall unterwandert die Verschmutzung, so dass sie abplatzt. Ideal bei harten, verkrusteten Verschmutzungen wie Gips und Polierpasten. Zusätzlich ist der Reinigungseffekt bis zu 20% schneller sichtbar.



Nach 5 Minuten  
mit Sweep



Nach 10 Minuten  
mit Sweep



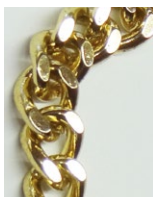
Nach 5 Minuten  
mit Pulse



Nach 10 Minuten  
mit Pulse

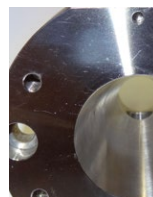
### Anwendungsbeispiele vor und nach der Reinigung

Halskette



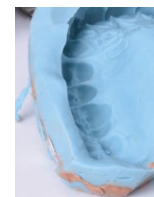
Abreinigen von Polierpasten

Flansch



Abreinigen von Fett und Silikon

Abdrucklöffel



Abreinigen Alginat - Abdruckmasse

Elmasonic EASY im Dentallabor zur Reinigung von Abdrucklöffeln



Elmasonic EASY im chemischen Analyselabor



# Elmasonic EASY

## Ultraschallreinigungsgeräte mit 100% Leistungsschall für jede Reinigungsaufgabe

Elmasonic EASY gibt es in gleich 9 Gerätegrößen mit Edelstahlgehäuse und verbessertem Spritzwasserschutz für die integrierte Elektronik durch erhöhte Standfüße. Ab dem Elmasonic EASY 30 H sind die Geräte serienmäßig mit Heizung ausgestattet und ab dem Elmasonic EASY 60 H gibt es die Geräte mit Ablauf.



Elmasonic EASY zur Reinigung von Schmuck und Uhrenteilen



Elmasonic EASY zur industriellen Teilereinigung in Werkstätten



# Elmasonic EASY

## Technische Daten und Zubehör

|  | EASY 10 / H | EASY 20 / H | EASY 30 H   | EASY 40 H   | EASY 60 H   | EASY 100 H  | EASY 120 H  | EASY 180 H  | EASY 300 H  |
|--|-------------|-------------|-------------|-------------|-------------|-------------|-------------|-------------|-------------|
| <b>Füllvolumen max. (l)</b>            | 0,8         | 1,75        | 2,75        | 4,25        | 5,75        | 9,50        | 12,75       | 18,0        | 28,0        |
| <b>Arbeitsvolumen (l)</b>              | 0,7         | 1,2         | 1,9         | 3,2         | 4,3         | 7,5         | 11,3        | 12,9        | 20,6        |
| <b>Ultraschalleistung effektiv (W)</b> | 30          | 35          | 80          | 140         | 150         | 150         | 200         | 200         | 300         |
| <b>Heizleistung (W)</b>                | 60          | 120         | 200         | 200         | 400         | 400         | 800         | 800         | 1200        |
| <b>Geräte-Außenmaße B/T/H (mm)</b>     | 206/133/182 | 176/189/218 | 301/189/218 | 301/189/268 | 362/201/269 | 363/289/272 | 363/289/272 | 393/352/322 | 566/352/322 |
| <b>Wannen-Innenmaße B/T/H (mm)</b>     | 188/83/59   | 141/127/97  | 222/122/99  | 217/117/149 | 275/125/149 | 282/222/149 | 276/216/199 | 304/274/199 | 480/275/199 |
| <b>Korb-Innenmaße B/T/H (mm)</b>       | 177/73/30   | 112/103/49  | 198/106/49  | 190/105/74  | 255/115/74  | 255/200/73  | 250/190/113 | 280/250/113 | 455/250/112 |
| <b>Gewicht (kg)</b>                    | 2,0         | 2,1         | 3,3         | 4,0         | 5,1         | 5,9         | 7,5         | 8,5         | 11,0        |

### Zubehör für Elmasonic EASY

Das umfangreiche Zubehörprogramm umfasst Kühlschlangen, Lärmschutzboxen sowie verschiedene Körbe und Halterungen. Damit können Elmasonic EASY Ultraschallgeräte sowohl im Bereich Uhren- und Schmuckreinigung, im Labor, im Dentallabor als auch zur industriellen Teilereinigung in Werkstätten eingesetzt werden.



*Trocknungsgeräte Elmadyr TD, Reinigungskörbe in verschiedenen Größen und mit Maschenweite: 7x1mm, 9x1mm oder 16x1,2mm; Ringständer, Spannvorrichtung f. z.B. Uhrbänder, uvm.*



*Hostalen- und Säurewannen, Reagenzglashalter, Gerätehalter, Halteklammern und Tauchkörbe*



*Lärmschutzboxen mit Absaugung für unterschiedliche Gerätegrößen*



*Kühlschlange, Bechergläser, Einsatzdeckel, Deckel für Bechergläser, Ringständer, uvm.*



Ultrasonics.Steam.Ultraclean.